

Saisonzeiten

Reisezeit A vom 22.03. - 21.06.
Reisezeit B vom 21.06. - 08.09.
Reisezeit A vom 08.09. - 03.11.

Reisezeit B gilt zusätzlich an:
Ostern 29.03. - 01.04.
1. Mai 30.04. - 02.05.
Himmelfahrt 09.05. - 12.05.
Pfingsten 17.05. - 20.05.

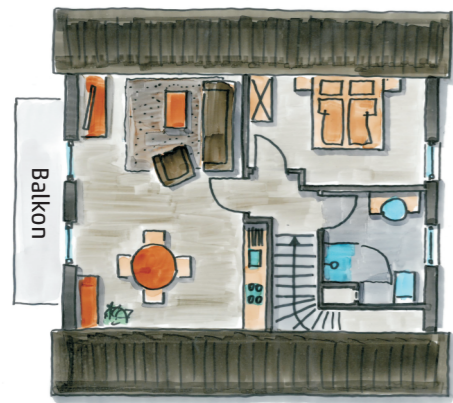
zzgl. Kurtaxe (siehe AGB)

Apartments	A	B
bis 4 Personen (ca. 40 m ²)	75,00	96,00
bis 4 Personen (ca. 75 m ²) 5. Person + 8,00	85,00	106,00

Preise pro Nacht

Alle Einrichtungen des Campingplatzes können genutzt werden

Apartment 1 über dem Empfangsgebäude

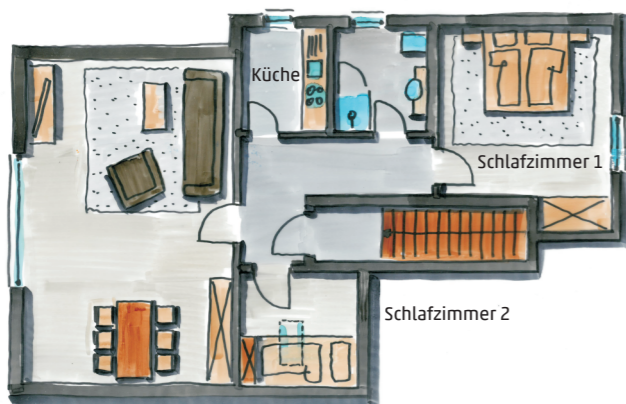


Dachgeschoss-Wohnung ca. 40m² gross mit Balkon

Sie ist modern und komfortabel und verfügt über eine komplett eingerichtete Kochnische mit Mikrowelle, Geschirrspüler, Kaffeemaschine und Toaster. Im Wohnraum, ausgestattet mit TV und Radio, ist sowohl eine gemütliche Couchgarnitur als auch eine Essecke vorhanden. Die Couch ist in eine Schlafcouch für 2 Personen umwandelbar.

Kinderbett und -hochstuhl sind auf Anfrage kostenlos aufstellbar.

Apartment 2 über dem Restaurant



Dachgeschoss-Wohnung ca. 75m² gross ohne Balkon

Sie ist modern und komfortabel und verfügt über eine komplett eingerichtete separate Küche mit Mikrowelle, Geschirrspüler, Kaffeemaschine und Toaster. Im Wohnraum, ausgestattet mit TV und Radio, ist sowohl eine gemütliche Couchgarnitur als auch eine Essecke vorhanden. Die Couch ist in eine Schlafcouch für 2 Personen umwandelbar.

Die Wohnung verfügt über ein weiteres, kleines Schlafzimmer für die 3. bzw. 5. Person.

Zusatzleistungen und Informationen

Die beiden Apartments sind **Nichtraucherwohnungen**. Haustiere sind nicht erlaubt.

Wäsche (optional):

Bettwäsche, Handtücher u. Geschirrhändtücher: EUR 16,-/Person u. Wechsel / nur Bettwäsche: EUR 12,-/ Person u. Wechsel.

Nebenkosten:

Endreinigung, Strom und Wasser sind in den Preisen enthalten. Bei einem Aufenthalt unter 7 Nächten: Endreinigung zusätzlich EUR 30,-.

Mindestaufenthalt:

Nebensaison: mind. 4 Nächte / Hauptsaison: mind. 7 Nächte

Parkplatz:

Wir stellen Ihnen einen kostenfreien Parkplatz zur Verfügung.

Kaution:

Die Kaution beträgt EUR 100,- (bei Anreise in bar zu zahlen).

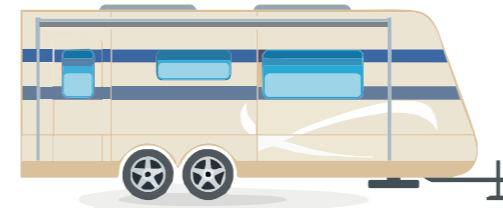
An- und Abreise:

Anreise ab 15.00 Uhr / Abreise bis 10.00 Uhr

A&B



B



Bis 7 m Gesamtlänge → **Kategorie 1**
Bis 7,5 m Gesamtlänge → **Kategorie 2**
Bis 8 m Gesamtlänge* → **Kategorie 3**
Bis 8 m Gesamtlänge** ab 130qm Platzgröße → **Kategorie 4**
*Bei größeren Fahrzeugen sprechen Sie uns an

C



Langbucher-Rabatte

Hauptsaison: 5 %

Ab einem durchgehenden Aufenthalt von 4 Wochen reduziert sich der Gesamtpreis in der Reisezeit B um 5%

Nebensaison: 15 %

Ab einem durchgehenden Aufenthalt von 4 Wochen reduziert sich der Gesamtpreis in der Reisezeit A um 15%

Die Rabatte beziehen sich nicht auf den Strom und die Kurtaxe und nicht auf die Apartmentpreise.
Diese Angebote gelten nicht bei wechselnden Personen.

A	Reisemobilplätze	A	B
	Kategorie 1 (75-80 m ²)	8,20	10,50
	Kategorie 2 (85-100 m ²)	8,70	11,70

Preise pro Nacht

Belegungsbegrenzung Reisemobilplätze:

Ein Reisemobil **ohne** Vorzelt sowie, - nach vorheriger Absprache - maximal 1 Zusatzzelt bis zu einer Größe von **2 x 2 Meter (3,-/Nacht)**, **kein zusätzlicher PKW**.

Vorzeltteppich im R-Bereich (nur R20-R38):

Bitte Zeltteppich (gelochter Rasenteppich) - keine Folie!

(betrifft nur die genannten Reisemobilplätze und M301/201 und V-02)

B	Wohnwagenplätze	A	B
	Kategorie 1 (100 m ²)	9,90	13,90
	Kategorie 2 (107 - 115 m ²)	10,90	14,90
	Kategorie 3 (ab 115 - 130m ²)	11,90	15,90
	Kategorie 4 (ab 130m ²)	12,90	16,90

Preise pro Nacht

Belegungsbegrenzung Wohnwagenplätze:

Ein **Wohnwagen** oder **Reisemobil** mit Vorzelt, ein PKW sowie, - nach vorheriger Absprache - maximal 1 Zusatzzelt bis zu einer Größe von **2 x 2 Meter (3,-/Nacht)** **Kein Zweit-PKW**.

C	Zeltplatzgrößen	A	B
	Kategorie 1 (6,25 x 5,00 m)	5,00	9,20
	Kategorie 2 (6,25 x 13,00 m)	6,90	10,20
	Kategorie 3 (8,00 x 13,00 m)	8,90	11,20

Preise pro Nacht

Personen- u. Verbrauchskosten	A	B
Personen	7,50	9,20
Kinder (1- 5 Jahre)	2,50	3,50
Kinder (6-15 Jahre)	4,00	5,50
Jugendliche unter 18 Jahren	5,00	7,20
Hund (max. 2 in der NS und 1 in der HS)	5,00	5,00
Strompauschale bis 5kWh (s.u.)	3,50	3,50
Zusatzzelt bis 2 x 2 Meter (s.o.)	3,00	3,00

Preise pro Nacht

Reservierungsgebühr, einmalig **4,00**

Strom:

Strom bis 5kWh pro Nacht über die Strompauschale inklusive - bei Zelten 2 kWh und 1,40 € Strompauschale. Danach werden 0,65€/kWh per Stromablesung abgerechnet.

Tagesbesucher Erwachsene 2,- | Kinder 1,-

Dauerstellplätze	Saisongebühr
Kategorie 1 (100-105 m ²)	1.650,00
Kategorie 2 (105,5-115,5 m ²)	1.700,00
Kategorie 3 (116-124 m ²)	1.760,00
Kategorie 4 (124,5-140 m ²)	1.860,00
Kategorie 5 (über 140 m ²)	2.020,00
Haustiere (z.Zt. keine weiteren Hunde)	70,00

Inklusive 2 Personen und 2 Kinder bis 16 Jahre

Müll Saison	65,00
Strom kWh	0,65
Wasser m ³	6,50

Preisänderung lt. Aushang